




Manuel Utilisateur

Modèle RENDEZ-VOUS

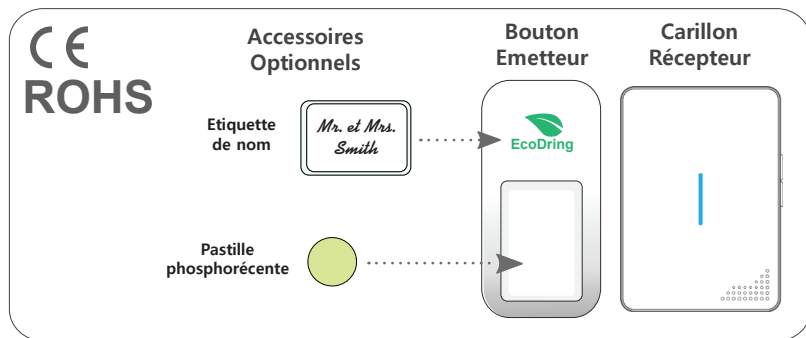
Sonnette sans file, sans pile

 Avant l'utilisation, veuillez lire et suivre les instructions de ce manuel



SAV au 06 73 21 23 13
sav@ecodring.com

Surtout n'hésitez pas à nous contacter en cas de problèmes, ne renvoyez pas votre produit. Nous sommes là pour vous aider à trouver une solution.



Important

1. Ne pas mouiller le récepteur
2. Ne pas démonter, réparer ou modifier.
3. Visser ou coller solidement le bouton extérieur au mur.
4. Ne pas dépasser la limite électrique (220-240W)

Attention



- Comme tout dispositif radio, votre sonnette EcoDring est sensible à **l'environnement métallique** qui pourrait réduire la portée.

- Evitez donc de poser le carillon ou le bouton directement ou à côté d'une surface métallique.

- Lorsque vous posez le bouton extérieur près d'une porte en PVC vérifiez la portée avant de le fixer (voir * ci-dessous) car votre montant pourrait être renforcé de métal.

Contenu du pack

Emetteur x1, Recepteur x1, Adhesif x2, Manuel utilisateur x1, Vis et chevilles x2, Etiquettes de nom x3, Pastille phosphorescente x3

Instructions d'installation

• Carillon

Branchez le carillon dans la prise.

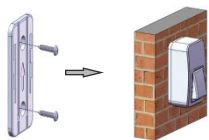
• Bouton : Installation **VERTICALE**

 **Avant de fixer le bouton**, faites quelques tests. (*)

Mettez le bouton et le carillon aux endroits que vous avez prévu et fermez les portes.

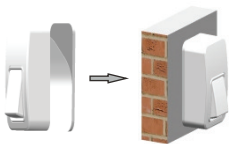
Sonnez une dizaine de fois en espaçant de 3 secondes entre chaque. Si le carillon ne sonne pas les 10 fois, rendez-vous à la section dépannage.

Montage du bouton avec les vis



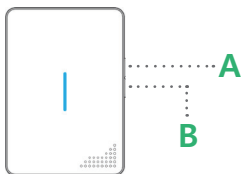
Placez la base du bouton sur le mur. Vissez la base à l'emplacement souhaité du bouton. Posez le bouton sur sa base. Vous pouvez le démonter en forçant dans le sens inverse (volontairement difficile)

Montage du bouton grâce à l'adhésif fourni



Placez le bouton sur l'adhésif, placez le tout sur le mur nettoyé et sec. Appuyez sur le bouton pendant 30 secondes pour bien le coller. Si votre mur n'est pas lisse, utilisez les vis.

Instructions d'utilisation



• Sélection de la mélodie

Appuyez normalement sur la touche **A**. Cela tournera en boucle sur toutes les mélodies (les plus courtes sont au début). Arrêtez vous sur la mélodie de votre choix.

• Réglage du volume sonore

Appuyez sur la touche **B** plusieurs fois pour obtenir le niveau souhaité.

• Mode silencieux

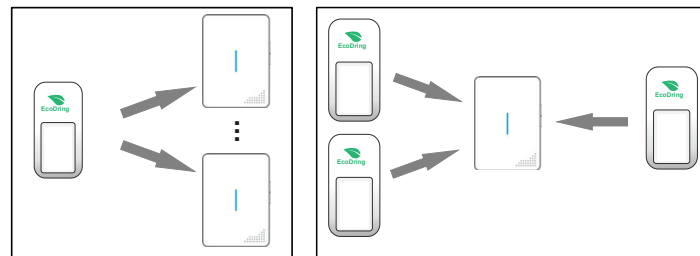
- Appuyez sur la touche **B** du carillon pendant 10 secondes jusqu'à ce que la LED bleu s'allume.
- Après trois secondes de clignotement le récepteur va passer en mode silencieux.
- Appuyez sur la touche **B** pendant 10 secondes pour sortir du mode silencieux.

• Associations des boutons et carillons

- Appuyez normalement sur la touche **A** du carillon pendant 10 secondes jusqu'à ce que la LED bleu s'allume.
- Appuyez deux fois sur le bouton extérieur : votre carillon clignotte et sonne pour confirmer que la carillon et le bouton sont associés.

Vous pouvez associer **jusqu'à 3 boutons** avec un carillon.

Vous pouvez associer une **infinité de carillons** avec un bouton.



DEPANNAGE

Toutes les pistes pour dépanner votre sonnette :
www.ecodring.com/sav

Si vous ne trouvez pas la réponse à votre question, contactez-nous (voir première page).

Spécifications	Carillon	Bouton
Alimentation	AC 100-240V	Auto-alimenté
Température	-10°C ~ +40°C	-20°C ~ +50°C
Portée	jusqu'à 130m (sans obstacles)	
Fréquence	433MHz	
Puissance de son	85 dBA à 1m	-
Consommation	<380mW	-
Résiste à l'eau	-	Oui
Force	-	10N
Dimensions	85X60X70 mm	46X88X31 mm
Poids	70g	65g
Mélodies	36	-



Ce symbole indique que ce produit ne doit pas être jeté avec les ordures ménagères. Vous devez le déposer dans un lieu de ramassage prévu à cet effet, par exemple, un site de collecte officiel des équipements électriques et électroniques (EEE) en vue de leur recyclage ou un point d'échange de produits autorisé qui est accessible lorsque vous faites l'acquisition d'un nouveau produit du même type que l'ancien. Toute déviation par rapport à ces recommandations d'élimination de ce type de déchet peut avoir des effets négatifs sur l'environnement et la santé publique car ces produits EEE contiennent généralement des substances qui peuvent être dangereuses. Parallèlement, votre entière coopération à la bonne mise au rebut de ce produit favorisera une meilleure utilisation des ressources naturelles. Pour obtenir plus d'informations sur les points de collecte des équipements à recycler, contactez votre mairie, le service de collecte des déchets, le plan DEEE approuvé ou le service d'enlèvement des ordures ménagères.