

Manuel utilisateur :
Modèle INTERPRISE1**Interrupteur et prise sans fil**

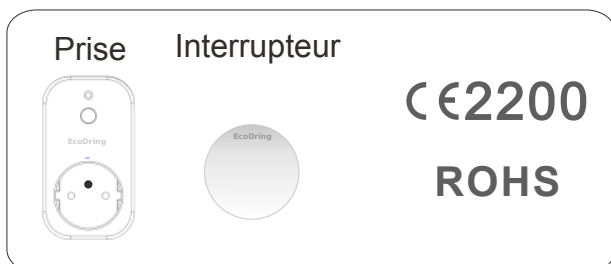
Avant l'utilisation, veuillez lire et suivre les instructions de ce manuel

Vous trouverez de nombreuses informations complémentaires sur notre site :
www.ecodring.com

SAV joignable au 06 73 21 23 13
sav@ecodring.com

Surtout n'hésitez pas à nous contacter en cas de problèmes nous sommes là pour vous aider à trouver une solution.

Ne renvoyez pas votre sonnette pour que nous puissions faire des tests.

**1. Important**

1. Ne pas mouiller la prise.
2. Ne pas démonter, réparer ou modifier.
3. Veiller à visser ou coller solidement l'interrupteur au mur.

2. Attention

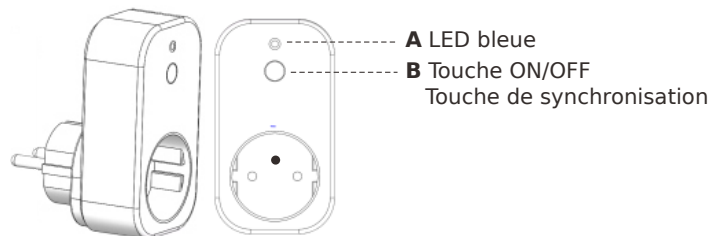
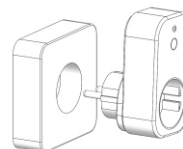
1. Puissance max. 3000 Watt pour les appareils branchés sur la prise.
2. Ne pas connecter les prises en série.

3. Contenu du pack

prise x1, interrupteur et sa base x1, adhésif x1, manuel utilisateur x1, vis x2.

Instructions d'installation**Note**

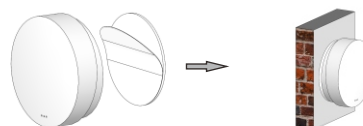
1. Vérifier que le courant est éteint avant de retirer ou de changer la prise.
2. Assurez-vous que la puissance des appareils que vous branchez est inférieure à 3000 W.
3. Le métal diminue la portée.

**1) Prise**

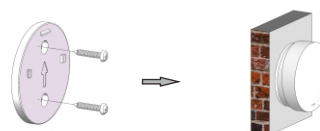
- a. Éteignez le courant.
- b. Branchez la prise sur la fiche murale. Si la LED A s'allume, la prise est prête à fonctionner.
- c. Branchez votre appareil sur la prise.
- d. Un appui court sur l'interrupteur vous permettra d'allumer ou d'éteindre votre appareil.

2) Interrupteur

Faites un test avant de fixer l'interrupteur.

Option 1 : Montage avec l'adhésif fourni.

- a. Retirez le papier sur un côté seulement de l'adhésif.
- b. Collez l'adhésif au dos de l'interrupteur.
- c. Retirez le papier de l'autre côté de l'adhésif.
- d. Collez l'interrupteur à l'endroit souhaité en appuyant fortement pendant 30 secondes.

Option 2 : Montage avec les vis.

Instructions d'utilisation

1) Mode normal

La prise et l'interrupteur sont synchronisés à l'usine. Une fois installés ils sont prêts à fonctionner.

2) Synchronisation (pour ajouter un interrupteur ou une prise)

Si vous avez besoin d'un interrupteur ou d'une prise supplémentaire, vous devrez les synchroniser (associer).

1. Appuyez sur la touche B pendant 5 secondes, jusqu'à ce que la LED A s'éteigne.

2. Appuyez deux fois sur l'interrupteur dans la minute qui suit. La LED A s'allume : la synchronisation est terminée. Si ce n'est pas le cas, appuyez à nouveau deux fois sur l'interrupteur.

Note : si vous n'appuyez pas sur l'interrupteur deux fois dans la minute, la prise sortira automatiquement du mode synchronisation.

ATTENTION

Trois interrupteurs maximum peuvent être synchronisés avec une prise.

Un nombre illimité de prises peuvent être synchronisées avec un interrupteur.

DEPANNAGE

Ne fonctionne pas quand on appuie sur l'interrupteur.	1. Assurez-vous que la LED A est allumée. 2. Assurez-vous que l'interrupteur et la prise sont bien synchronisés. 3. Assurez-vous que la prise est bien enclenchée dans la fiche murale.
La LED A clignote sans cesse.	Assurez-vous que la puissance de la lampe est supérieure à 5 watt.

Si vous ne trouvez pas la réponse à votre question, contactez-nous (voir première page) .

Spécifications

INTERPRISE1	Prise	Interrupteur
Alimentation	AC 180V~260V 50-60HZ	Auto-alimenté
Température	-10°C ~ +50 °C	-40°C ~+60 °C
Portée	70m dans un espace dégagé	
Fréquence	433MHz	
Consommation	<700mW	-
Puissance	3000W	-
Force	-	<650g
Dimensions	53*95*29 mm	66*23 mm
Poids	90 g	48 g



Ce symbole indique que ce produit ne doit pas être jeté avec les ordures ménagères. Vous devez le déposer dans un lieu de ramassage prévu à cet effet, par exemple, un site de collecte officiel des équipements électriques et électroniques (EEE) en vue de leur recyclage ou un point d'échange de produits autorisé qui est accessible lorsque vous faites l'acquisition d'un nouveau produit du même type que l'ancien. Toute déviation par rapport à ces recommandations d'élimination de ce type de déchet peut avoir des effets négatifs sur l'environnement et la santé publique car ces produits EEE contiennent généralement des substances qui peuvent être dangereuses. Parallèlement, votre entière coopération à la bonne mise au rebut de ce produit favorisera une meilleure utilisation des ressources naturelles. Pour obtenir plus d'informations sur les points de collecte des équipements à recycler, contactez votre mairie, le service de collecte des déchets, le plan DEEE approuvé ou le service d'enlèvement des ordures ménagères.



EcoDring.com